

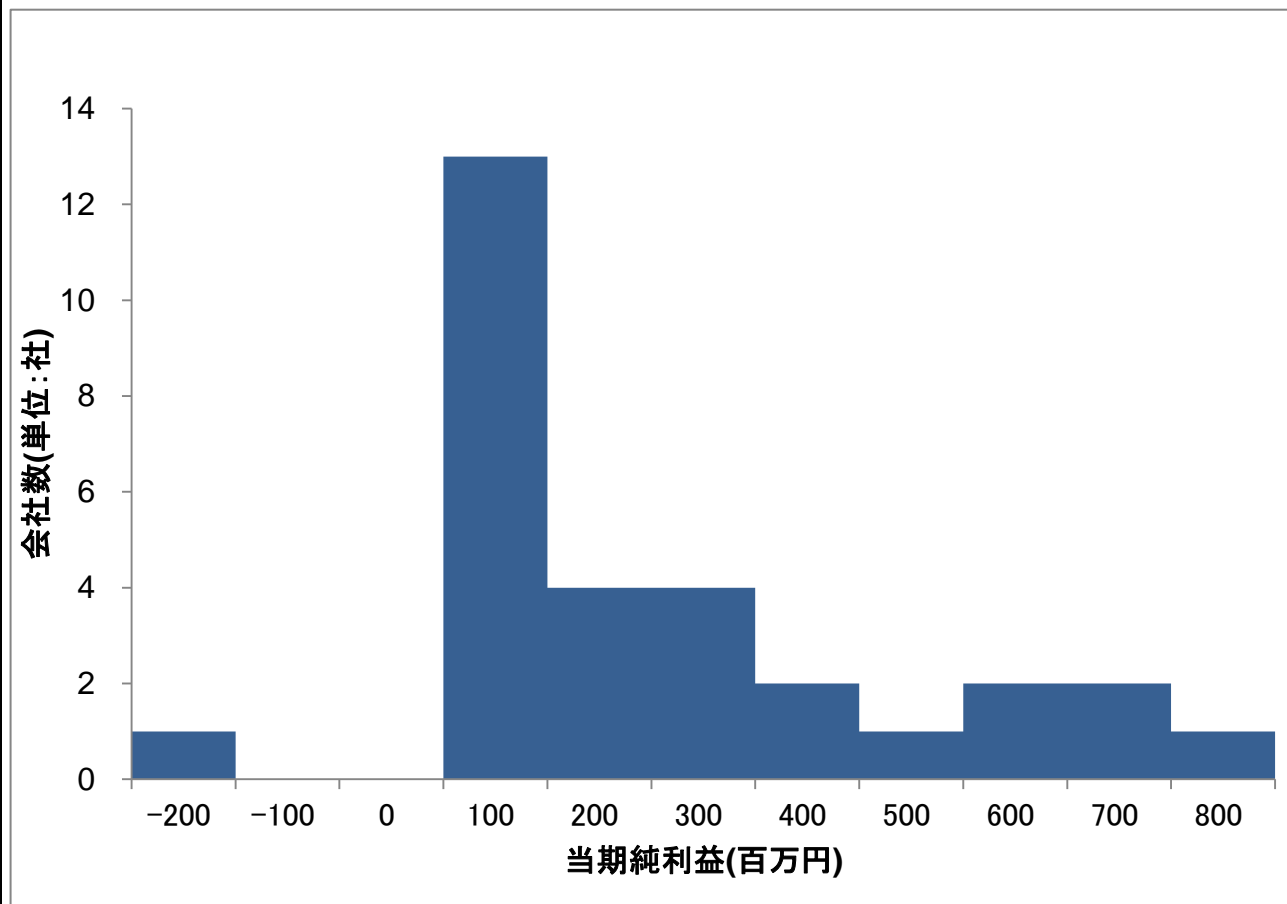
住宅産業のB/S改善の方向性分析



注文系①当期純利益(2期)

(単位:百万円)

商号	決算年月	当期純利益
	2013年7月	780
	2012年7月	696
	2013年9月	683
	2012年12月	566
	2012年12月	511
	2012年9月	484
	2013年12月	389
	2014年4月	342
	2013年4月	292
	2014年3月	279
	2014年2月	221
	2013年3月	202
	2013年3月	191
	2012年12月	153
	2013年2月	126
	2013年3月	116
	2009年12月	94
	2013年10月	94
	2013年12月	88
	2013年3月	86
	2004年12月	81
	2012年10月	76
	2011年3月	72
	2014年3月	67
	2012年3月	40
	2013年7月	17
	2012年7月	16
	2010年3月	15
	2014年3月	5
	2013年12月	-248

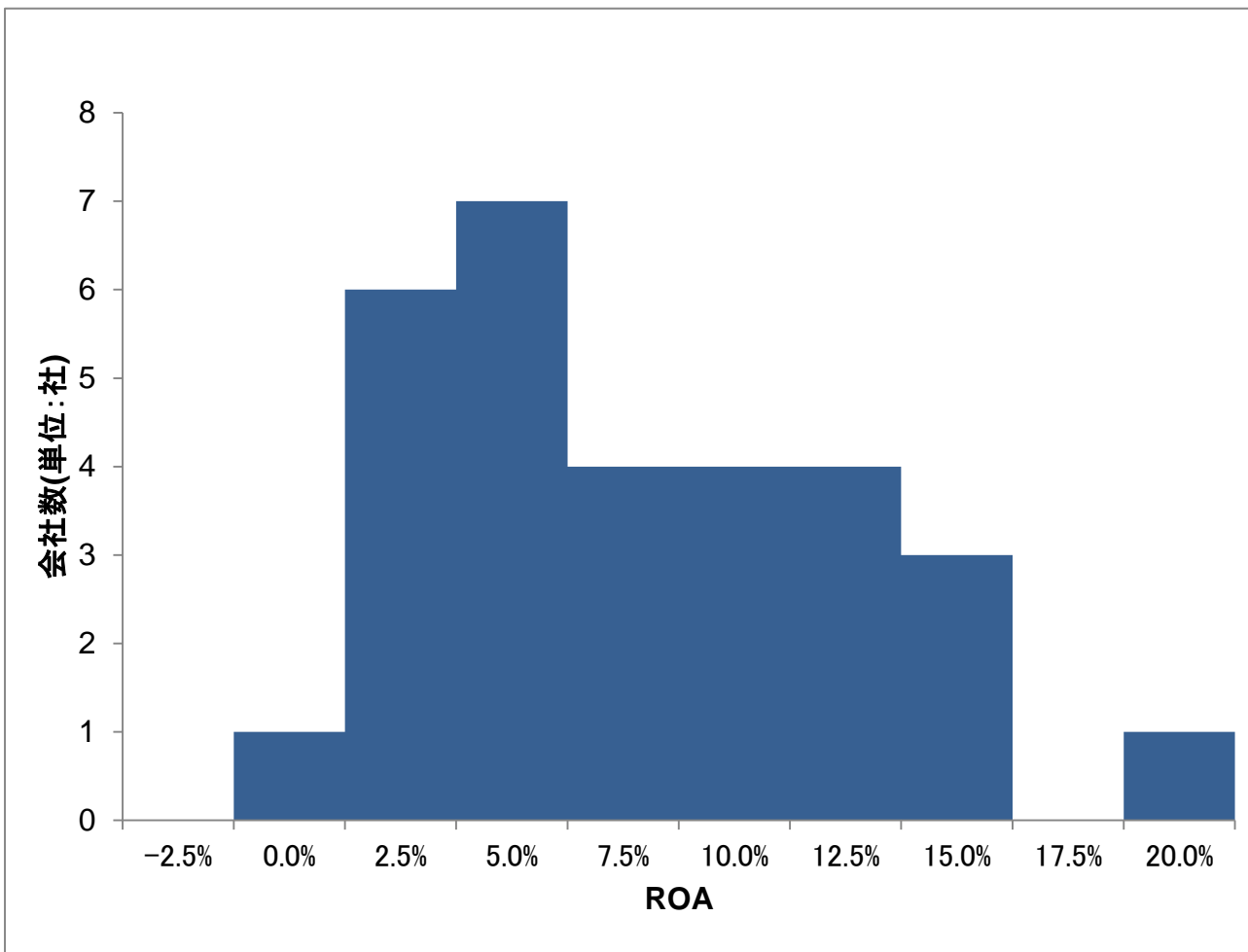


平均値	218
中央値	121
最大値	780
最小値	-248

注文系ROA(2期)

(単位:百万円)

商号	決算年月	当期 純利益	総資産	ROA
	2012年7月	696	3,958	17.6%
	2013年7月	780	5,373	14.5%
	2012年12月	511	3,559	14.4%
	2014年2月	221	1,643	13.4%
	2014年4月	342	2,992	11.4%
	2013年12月	389	3,574	10.9%
	2013年4月	292	2,729	10.7%
	2013年2月	126	1,202	10.5%
	2011年3月	72	733	9.8%
	2014年3月	279	2,900	9.6%
	2013年3月	116	1,230	9.4%
	2013年3月	202	2,520	8.0%
	2013年3月	86	1,288	6.7%
	2013年3月	191	2,919	6.6%
	2012年12月	566	9,240	6.1%
	2013年9月	683	11,504	5.9%
	2012年3月	40	864	4.6%
	2012年9月	484	11,062	4.4%
	2009年12月	94	2,194	4.3%
	2014年3月	67	1,660	4.0%
	2004年12月	81	2,104	3.8%
	2012年12月	153	4,959	3.1%
	2010年3月	15	527	2.8%
	2013年12月	88	5,829	1.5%
	2013年10月	94	6,337	1.5%
	2012年10月	76	5,142	1.5%
	2012年7月	16	3,156	0.5%
	2013年7月	17	3,570	0.5%
	2014年3月	5	2,370	0.2%
	2013年12月	-248	10,221	-2.4%



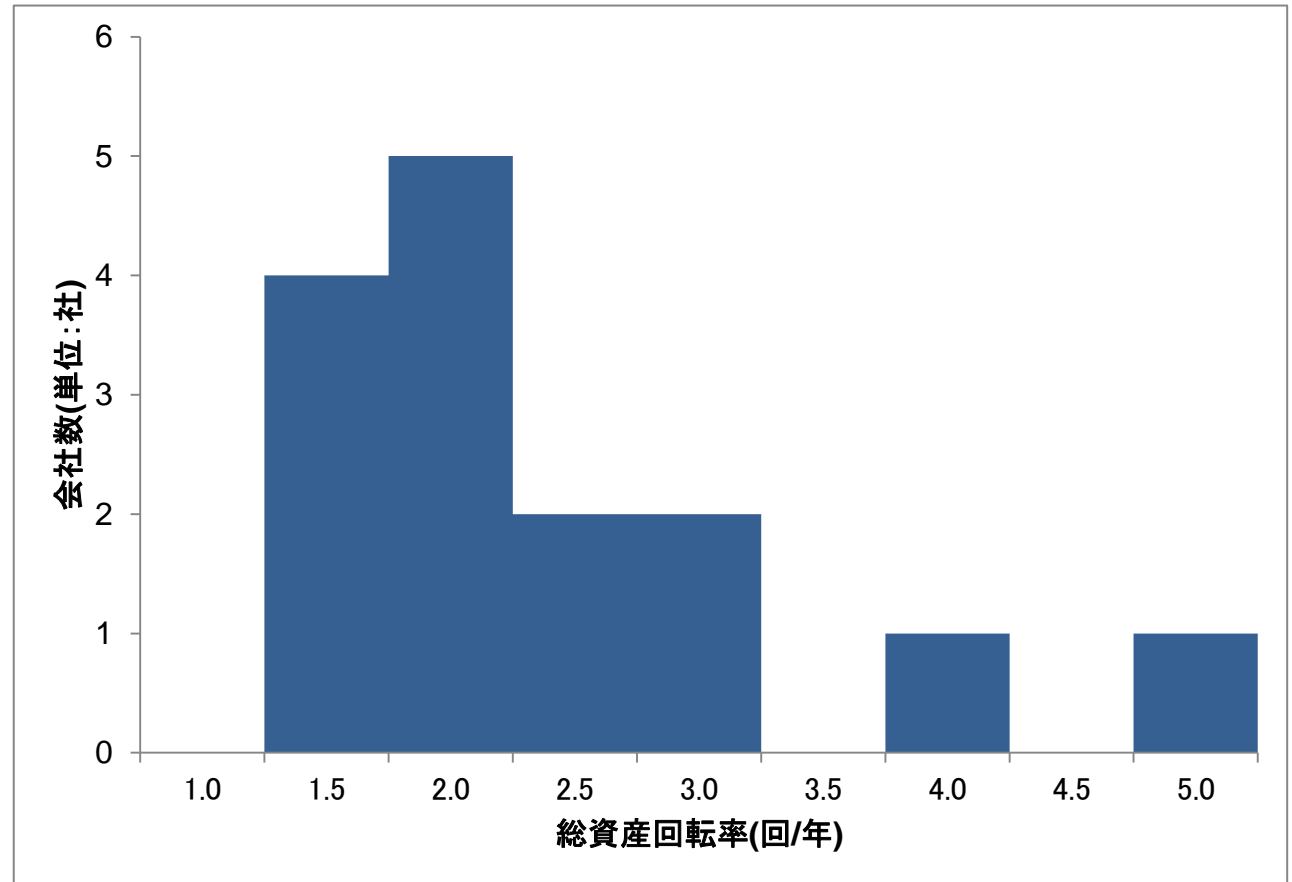
平均値	6.5%
中央値	6.0%
最大値	17.6%
最小値	-2.4%

注文系②総資産回転率

(単位:百万円)

	総資産	売上高	総資産 回転率
	1,202	5,669	4.7
	527	2,006	3.8
	1,288	3,444	2.7
	864	2,279	2.6
	3,958	8,865	2.2
	2,729	6,093	2.2
	11,062	20,272	1.8
	5,829	10,215	1.8
	2,919	4,988	1.7
	3,574	5,745	1.6
	2,194	3,466	1.6
	2,520	3,726	1.5
	3,156	4,601	1.5
	5,142	6,469	1.3
	10,221	12,146	1.2

平均値	2.1
中央値	1.8
最大値	4.7
最小値	1.2

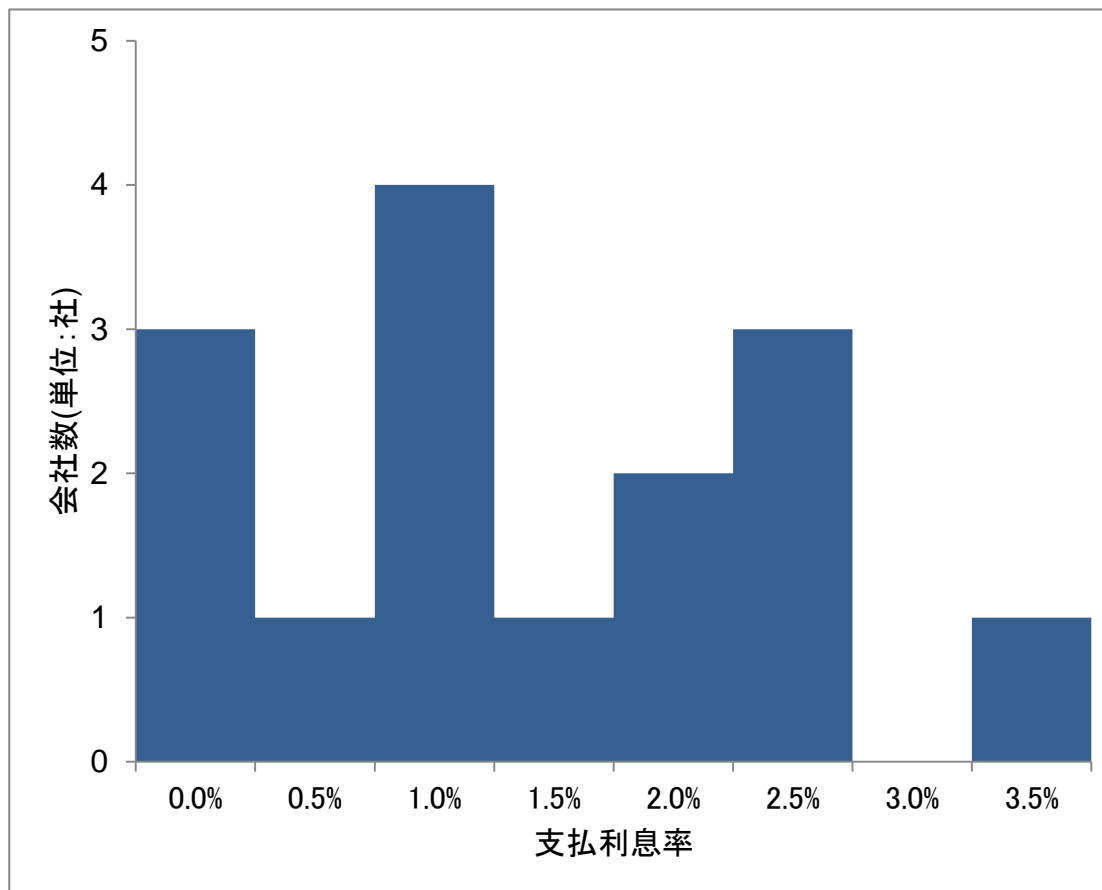


注文系④資本コスト(支払利息率)

(単位:百万円)

商号	支払利息 割引料	借入金 合計	支払 利息率
	0	0	0.0%
	0	1	0.0%
	0	2	0.0%
	0.287	88	0.3%
	4.939	920	0.5%
	13.271	1,671	0.8%
	2.081	252	0.8%
	1.542	178	0.9%
	27.225	2,059	1.3%
	9.469	549	1.7%
	1.846	106	1.7%
	20.824	990	2.1%
	41.382	1,849	2.2%
	29.962	1,323	2.3%
	2.688	79	3.4%

平均値	1.2%
中央値	0.9%
最大値	3.4%
最小値	0.0%



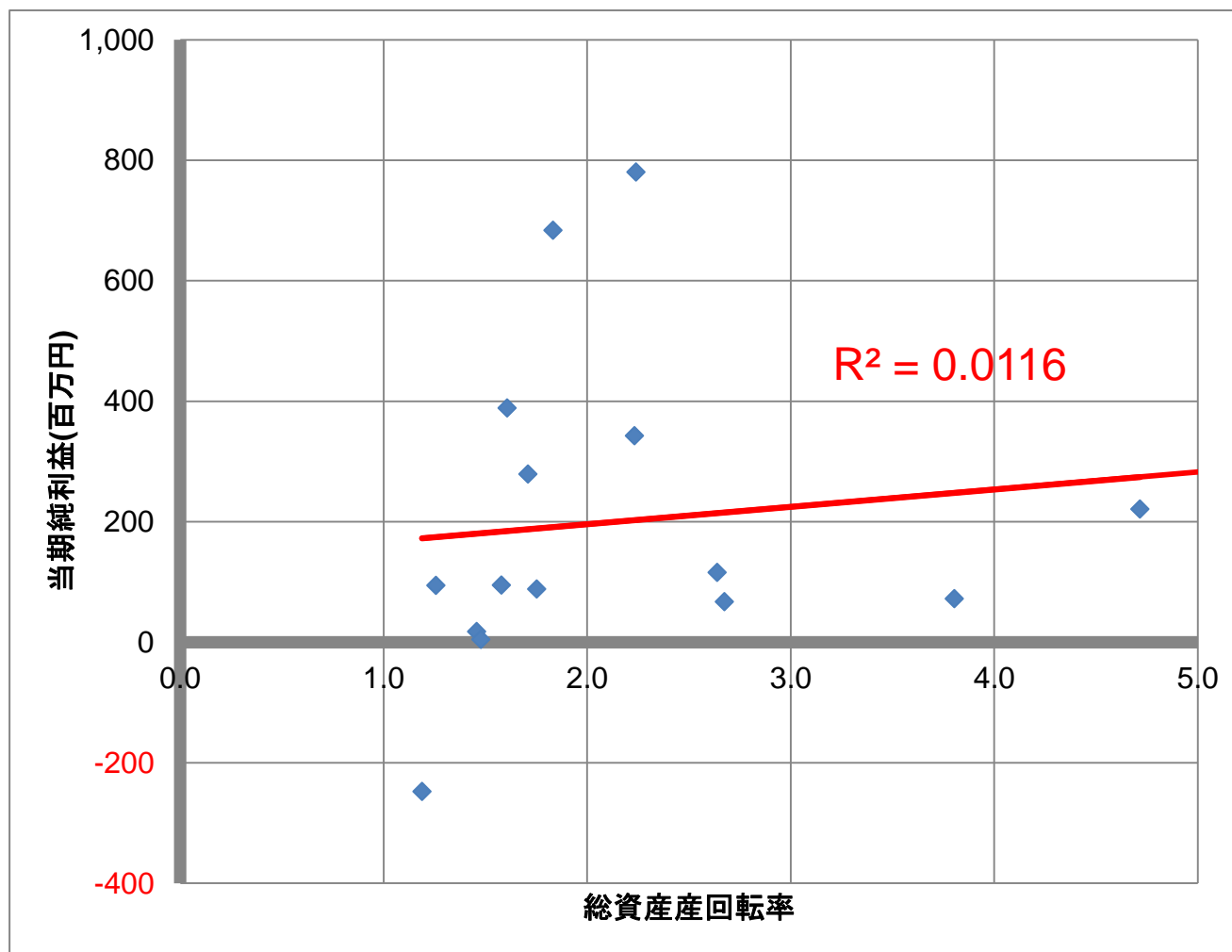
注文系①当期純利益×②総資産回転率の相関

(単位:百万円)

商号	当期純利益	総資産回転率
	780	2.2
	683	1.8
	389	1.6
	342	2.2
	279	1.7
	221	4.7
	116	2.6
	94	1.6
	94	1.3
	88	1.8
	72	3.8
	67	2.7
	17	1.5
	5	1.5
	-248	1.2

相関係数(R2)	相関関係
0.0～±0.2	ほとんど相関がない
±0.2～±0.4	やや相関がある
±0.4～±0.7	相関がある
±0.7～±0.9	強い相関がある
±0.9～±1.0	きわめて強い相関がある

ほとんど相関がない



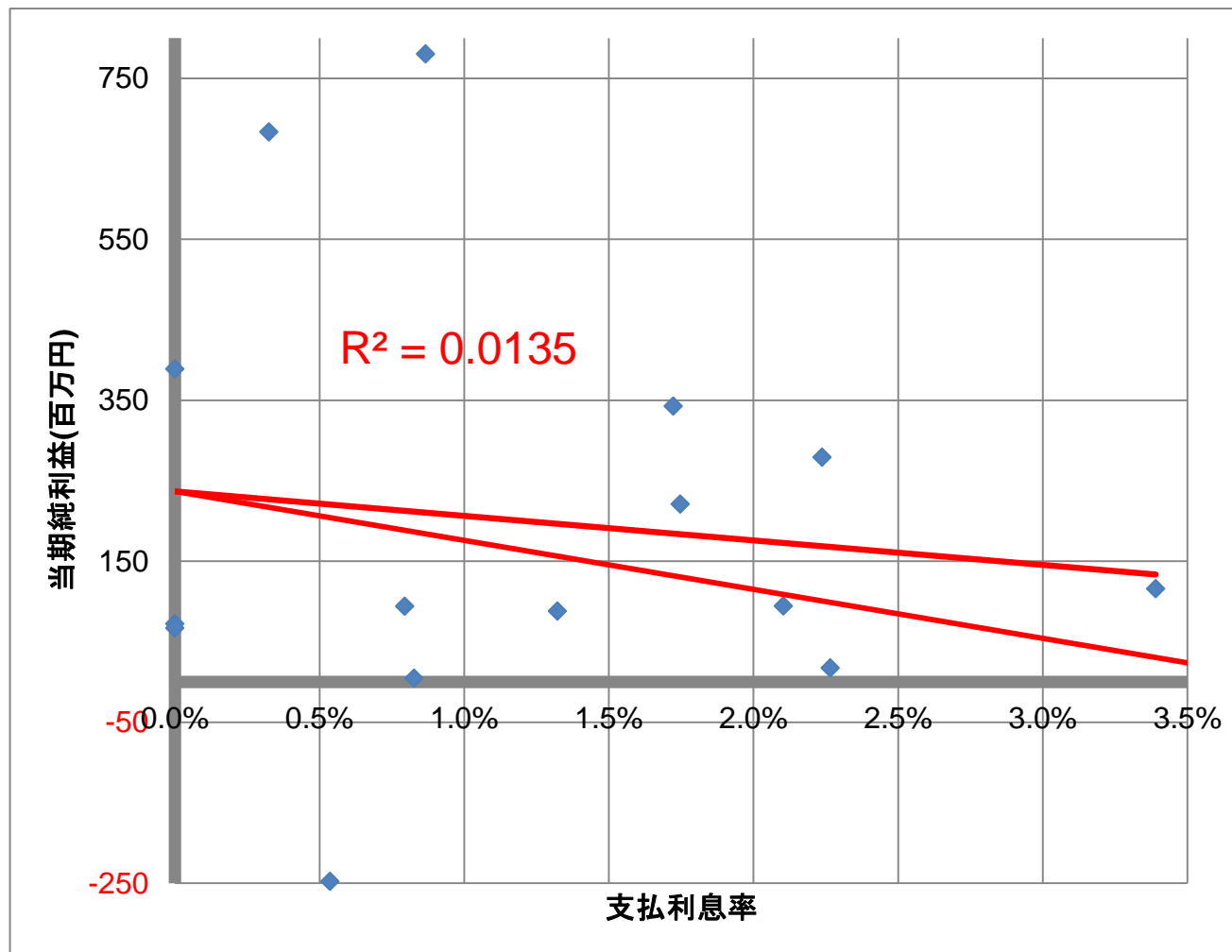
注文系①当期純利益×④支払利息の相関

(単位:百万円)

商号	当期純利益	支払利息率
	780	0.9%
	683	0.3%
	389	0.0%
	342	1.7%
	279	2.2%
	221	1.7%
	116	3.4%
	94	2.1%
	94	0.8%
	88	1.3%
	72	0.0%
	67	0.0%
	17	2.3%
	5	0.8%
	-248	0.5%

相関係数(R2)	相関関係
0.0~±0.2	ほとんど相関がない
±0.2~±0.4	やや相関がある
±0.4~±0.7	相関がある
±0.7~±0.9	強い相関がある
±0.9~±1.0	きわめて強い相関がある

ほとんど相関がない



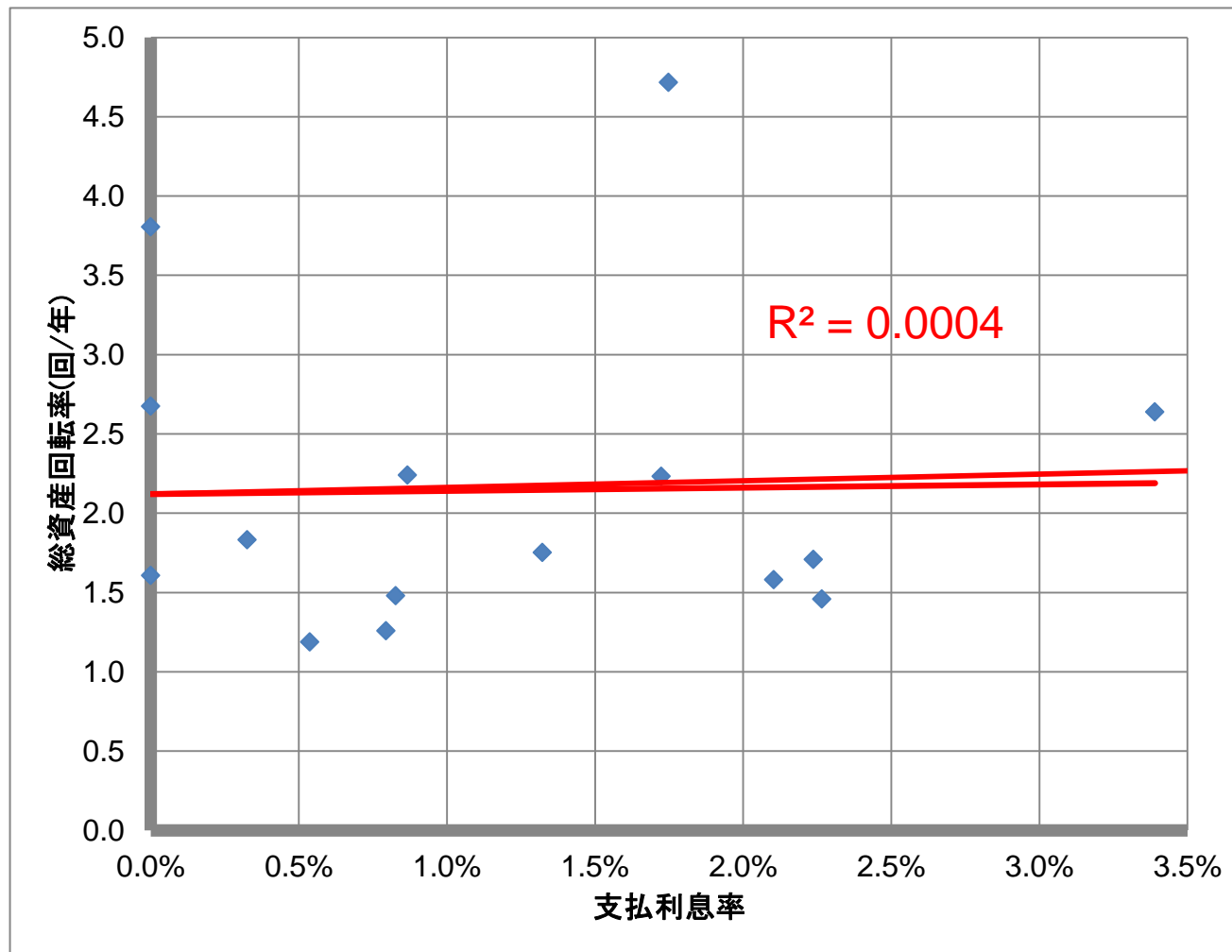
注文系②総資産回転率×④支払利息の相関

(単位:回/年)

商号	総資産 回転率	支払 利息率
	4.7	1.7%
	3.8	0.0%
	2.7	0.0%
	2.6	3.4%
	2.2	0.9%
	2.2	1.7%
	1.8	0.3%
	1.8	1.3%
	1.7	2.2%
	1.6	0.0%
	1.6	2.1%
	1.5	0.8%
	1.5	2.3%
	1.3	0.8%
	1.2	0.5%

相関係数(R2)	相関関係
0.0～±0.2	ほとんど相関がない
±0.2～±0.4	やや相関がある
±0.4～±0.7	相関がある
±0.7～±0.9	強い相関がある
±0.9～±1.0	きわめて強い相関がある

ほとんど相関がない



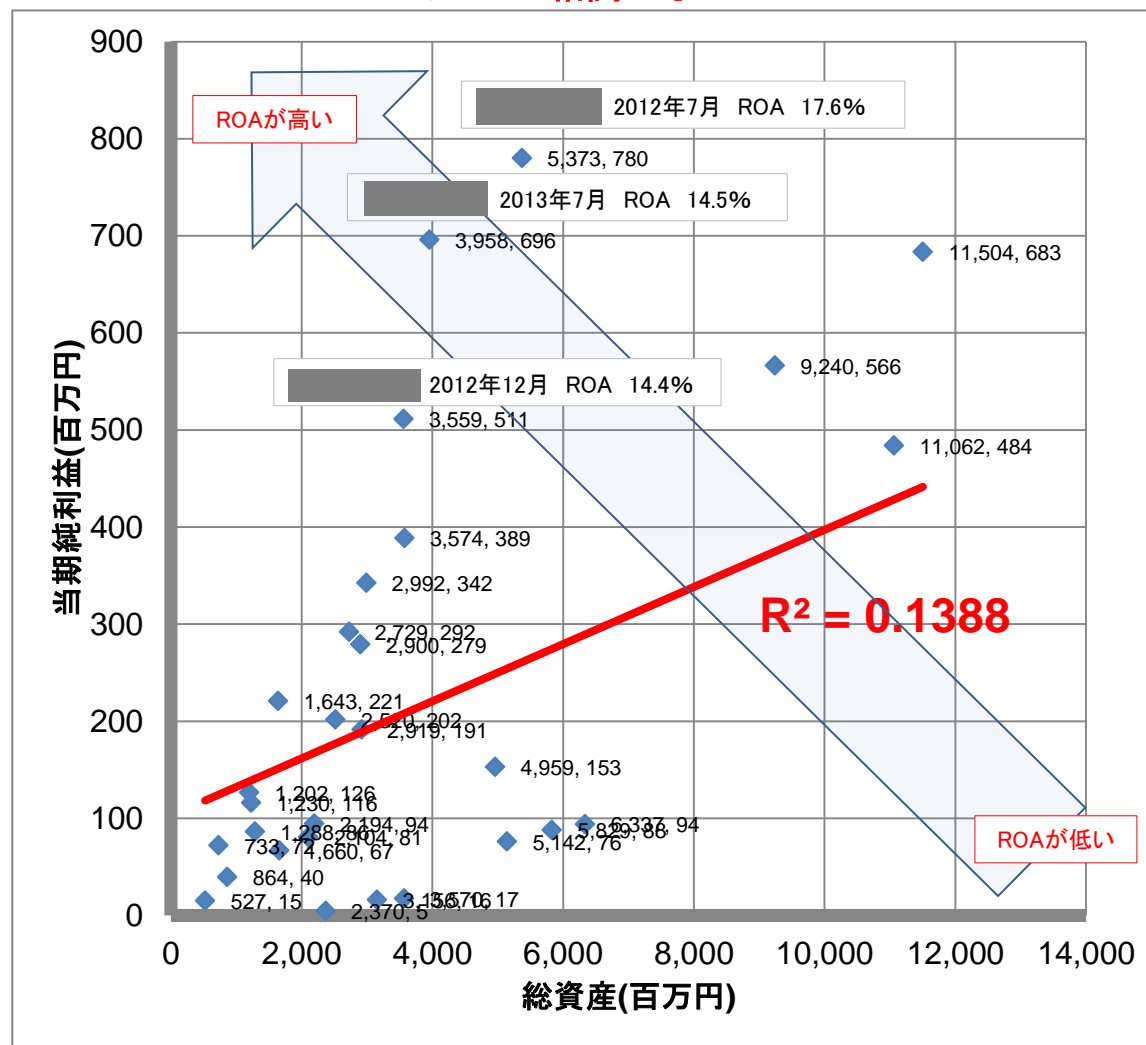
注文系①当期純利益×総資産の相関(2期)

(単位:百万円)

商号	決算年月	当期純利益	総資産	ROA
	2012年7月	696	3,958	17.6%
	2013年7月	780	5,373	14.5%
	2012年12月	511	3,559	14.4%
	2014年2月	221	1,643	13.4%
	2014年4月	342	2,992	11.4%
	2013年12月	389	3,574	10.9%
	2013年4月	292	2,729	10.7%
	2013年2月	126	1,202	10.5%
	2011年3月	72	733	9.8%
	2014年3月	279	2,900	9.6%
	2013年3月	116	1,230	9.4%
	2013年3月	202	2,520	8.0%
	2013年3月	86	1,288	6.7%
	2013年3月	191	2,919	6.6%
	2012年12月	566	9,240	6.1%
	2013年9月	683	11,504	5.9%
	2012年3月	40	864	4.6%
	2012年9月	484	11,062	4.4%
	2009年12月	94	2,194	4.3%
	2014年3月	67	1,660	4.0%
	2004年12月	81	2,104	3.8%
	2012年12月	153	4,959	3.1%
	2010年3月	15	527	2.8%
	2013年12月	88	5,829	1.5%
	2013年10月	94	6,337	1.5%
	2012年10月	76	5,142	1.5%
	2012年7月	16	3,156	0.5%
	2013年7月	17	3,570	0.5%
	2014年3月	5	2,370	0.2%
	2013年12月	-248	10,221	-2.4%

平均値	218	3,912	6.5%
中央値	121	2,956	6.0%
最大値	780	11,504	17.6%
最小値	-248	527	-2.4%

ほとんど相関がない

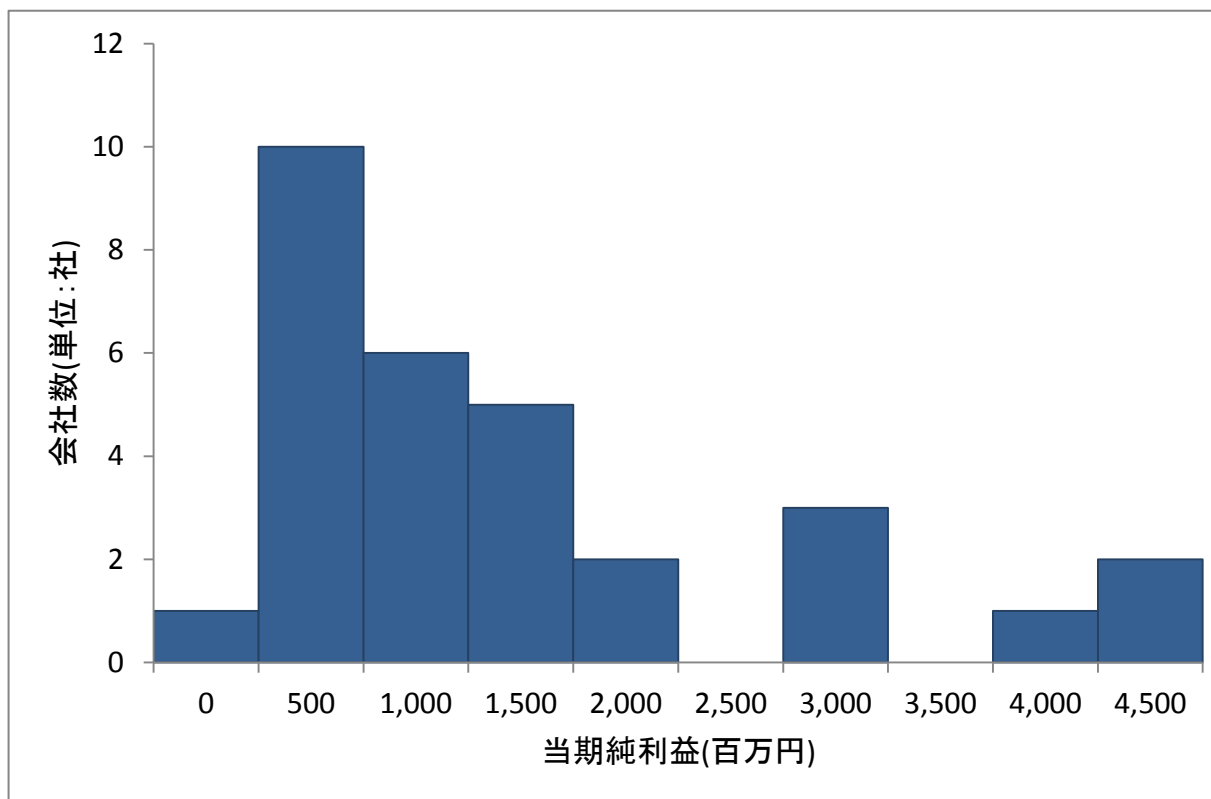


相関係数(R2)	相関関係
0.0~±0.2	ほとんど相関がない
±0.2~±0.4	やや相関がある
±0.4~±0.7	相関がある
±0.7~±0.9	強い相関がある
±0.9~±1.0	きわめて強い相関がある

分譲系①当期純利益(2期)

(単位:百万円)

商号	決算年月	当期純利益
	2013年9月	4,301
	2014年3月	4,145
	2014年3月	3,796
	2014年3月	2,891
	2013年1月	2,783
	2013年3月	2,605
	2013年3月	1,987
	2012年9月	1,638
	2013年3月	1,067
	2013年12月	1,041
	2014年3月	1,037
	2012年4月	1,032
	2014年3月	1,031
	2013年4月	900
	2012年12月	812
	2013年3月	758
	2013年3月	735
	2014年3月	654
	2014年1月	620
	2012年3月	485
	2013年3月	469
	2013年1月	466
	2014年2月	329
	2013年2月	288
	2013年3月	276
	2014年3月	199
	2013年3月	177
	2014年3月	120
	2014年3月	56
	2013年9月	-57

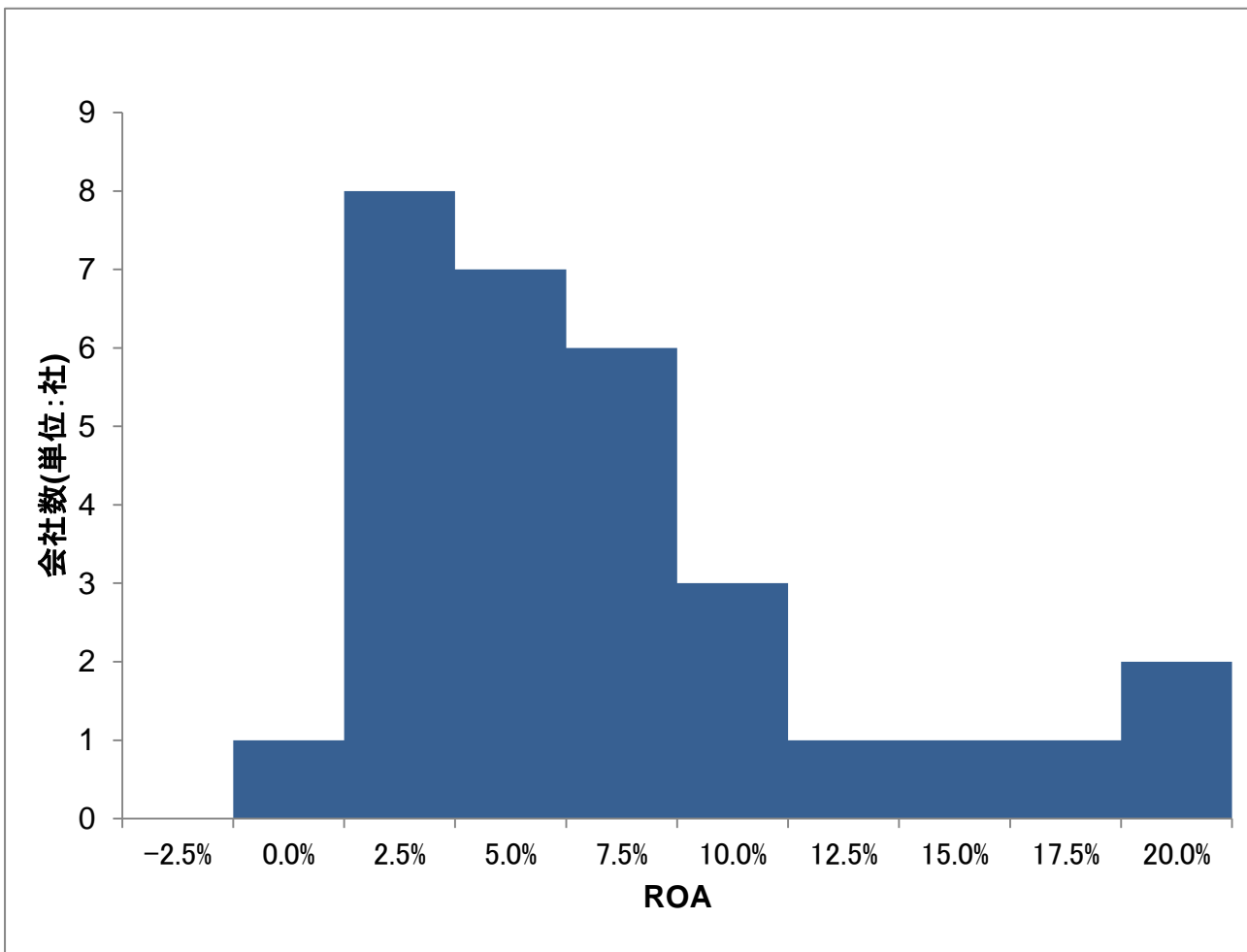


平均値	1,221
中央値	785
最大値	4,301
最小値	-57

分譲系ROA(2期)

(単位:百万円)

商号	決算年月	当期純利益	総資産	ROA
	2012年3月	485	2,587	18.7%
	2013年3月	469	2,664	17.6%
	2014年3月	4,145	25,602	16.2%
	2013年1月	2,783	21,035	13.2%
	2012年4月	1,032	10,162	10.2%
	2013年4月	900	9,088	9.9%
	2013年9月	4,301	54,005	8.0%
	2013年3月	1,067	13,481	7.9%
	2014年3月	1,037	14,275	7.3%
	2014年3月	3,796	55,157	6.9%
	2014年1月	620	9,352	6.6%
	2013年12月	1,041	16,525	6.3%
	2012年12月	812	14,450	5.6%
	2013年3月	2,605	49,975	5.2%
	2014年3月	1,031	21,192	4.9%
	2013年1月	466	10,114	4.6%
	2013年3月	758	20,683	3.7%
	2012年9月	1,638	46,640	3.5%
	2014年3月	2,891	82,676	3.5%
	2013年3月	735	21,994	3.3%
	2013年3月	1,987	74,404	2.7%
	2014年2月	329	14,546	2.3%
	2014年3月	654	29,194	2.2%
	2013年2月	288	14,151	2.0%
	2014年3月	56	3,399	1.7%
	2013年3月	276	25,440	1.1%
	2014年3月	199	24,155	0.8%
	2013年3月	177	32,139	0.6%
	2014年3月	120	30,535	0.4%
	2013年9月	-57	3,669	-1.5%



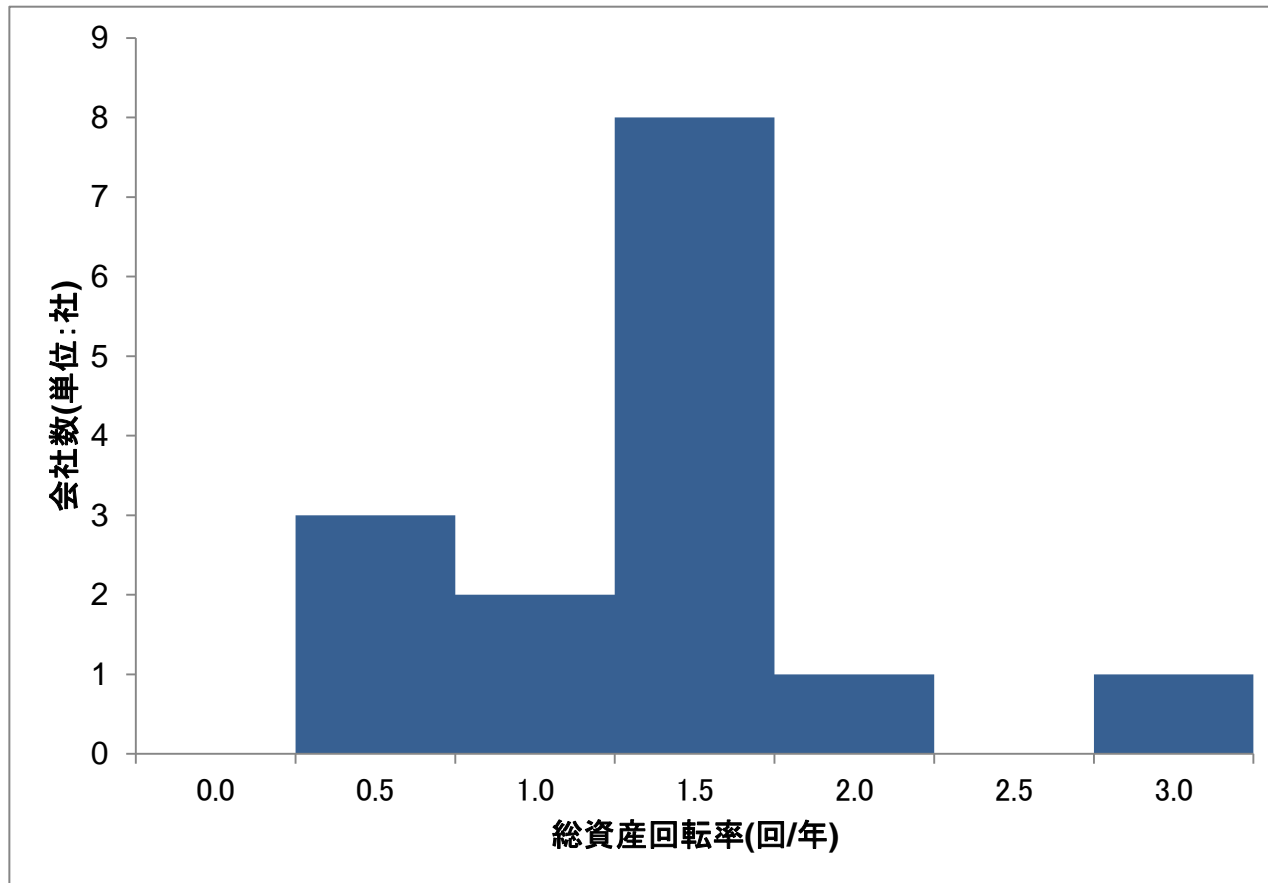
平均値	5.8%
中央値	4.7%
最大値	18.7%
最小値	-1.5%

分譲系②総資産回転率

(単位:百万円)

	総資産	売上高	総資産 回転率
	21,035	53,920	2.6
	46,640	89,183	1.9
	16,525	30,858	1.9
	10,114	14,903	1.5
	9,088	12,112	1.3
	49,975	65,843	1.3
	13,481	17,260	1.3
	2,587	3,305	1.3
	21,994	27,013	1.2
	74,404	76,762	1.0
	14,151	10,725	0.8
	32,139	17,183	0.5
	3,669	1,800	0.5
	21,192	10,014	0.5
	25,440	11,395	0.4

平均値	1.2
中央値	1.3
最大値	2.6
最小値	0.4

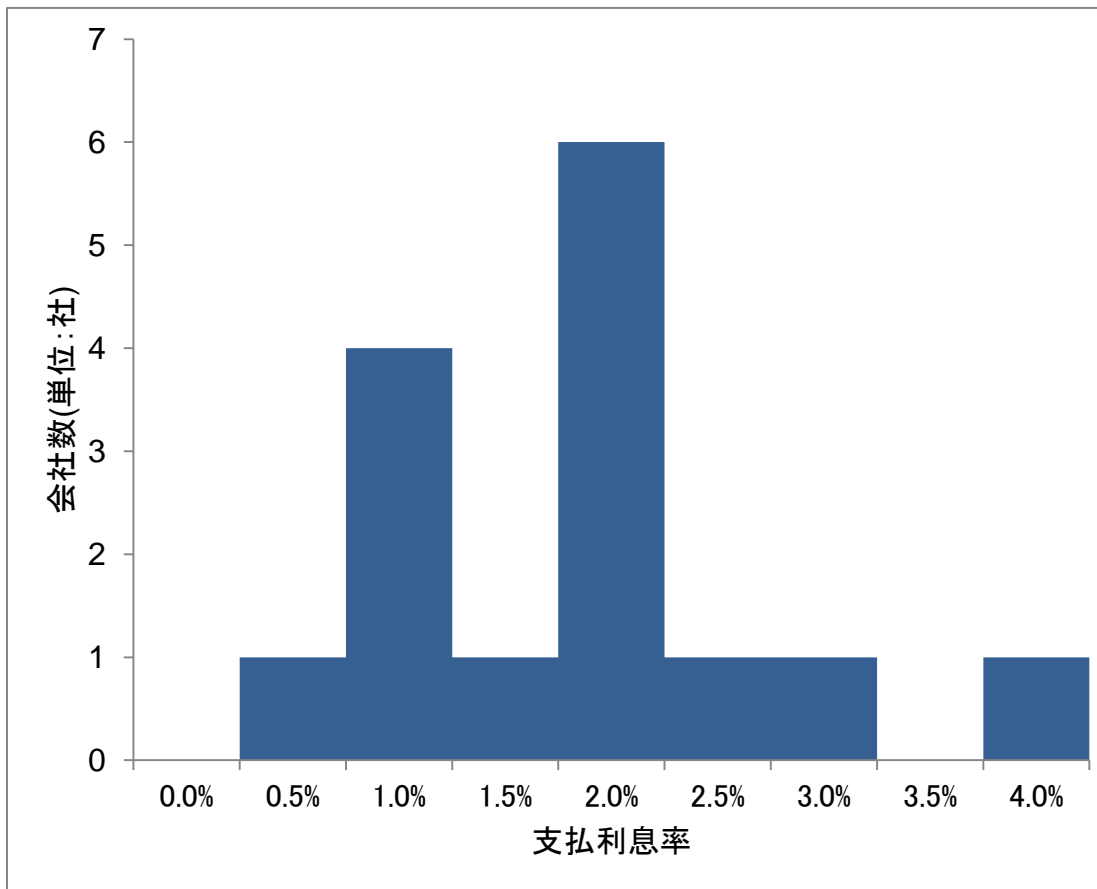


分譲系④資本コスト(支払利息率)

(単位:百万円)

商号	支払利息 割引料	借入金 合計	支払 利息率
	163,814	4,272,941	3.8%
	799,907	27,941,000	2.9%
	285,830	12,286,725	2.3%
	149,404	7,497,411	2.0%
	99,128	5,019,080	2.0%
	158,514	9,315,548	1.7%
	249,304	14,790,764	1.7%
	53,861	3,432,440	1.6%
	58,273	3,806,500	1.5%
	123,053	8,396,836	1.5%
	168,499	17,657,120	1.0%
	25,749	2,927,938	0.9%
	13,035	1,755,275	0.7%
	315,319	44,147,450	0.7%
	163	321,000	0.1%

平均値	1.6%
中央値	1.6%
最大値	3.8%
最小値	0.1%

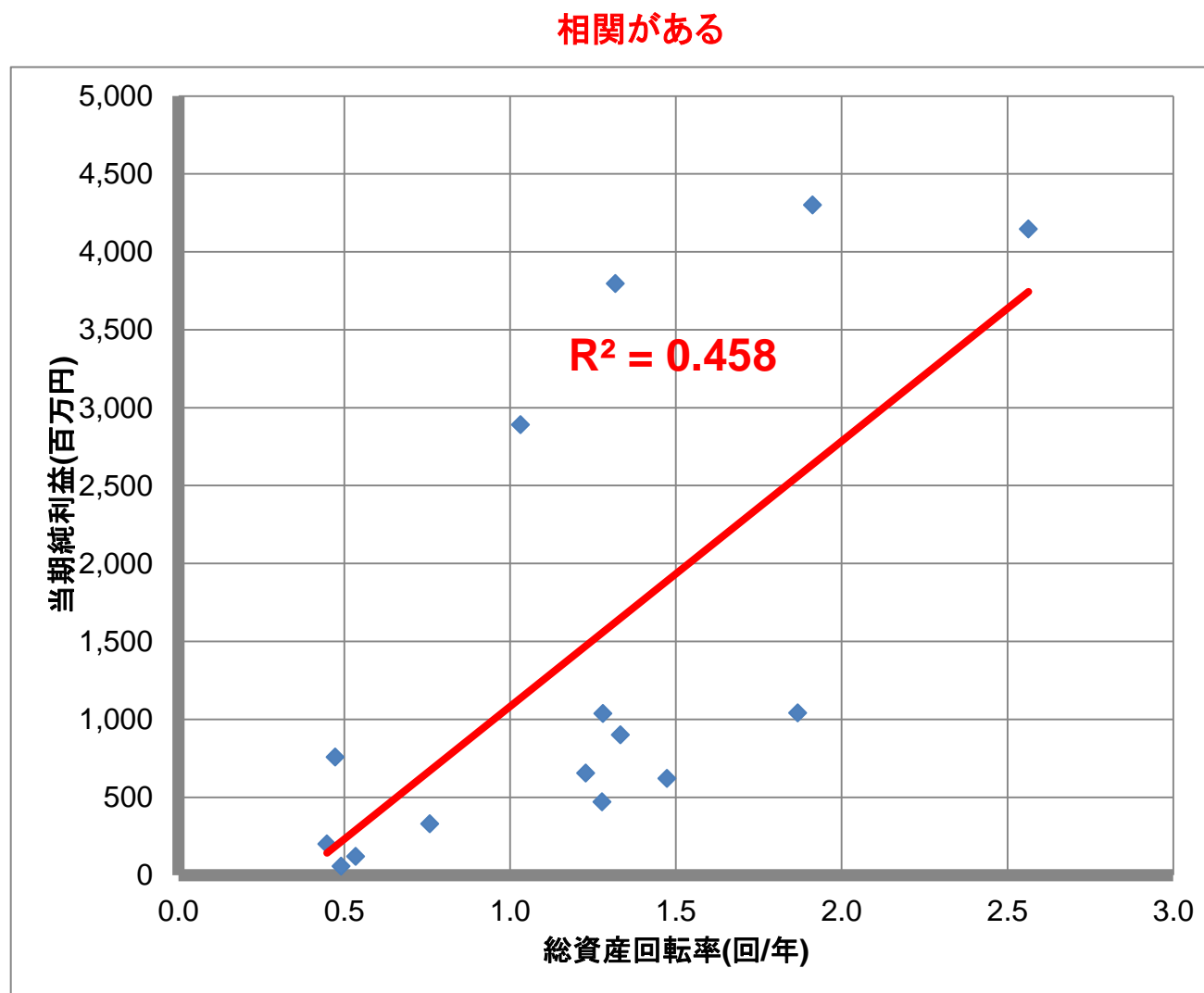


分譲系①当期純利益×②総資産回転率の相関

(単位:百万円)

商号	当期純利益	総資産回転率
	4,301	1.9
	4,145	2.6
	3,796	1.3
	2,891	1.0
	1,041	1.9
	1,037	1.3
	900	1.3
	758	0.5
	654	1.2
	620	1.5
	469	1.3
	329	0.8
	199	0.4
	120	0.5
	56	0.5

相関係数(R2)	相関関係
0.0～±0.2	ほとんど相関がない
±0.2～±0.4	やや相関がある
±0.4～±0.7	相関がある
±0.7～±0.9	強い相関がある
±0.9～±1.0	きわめて強い相関がある

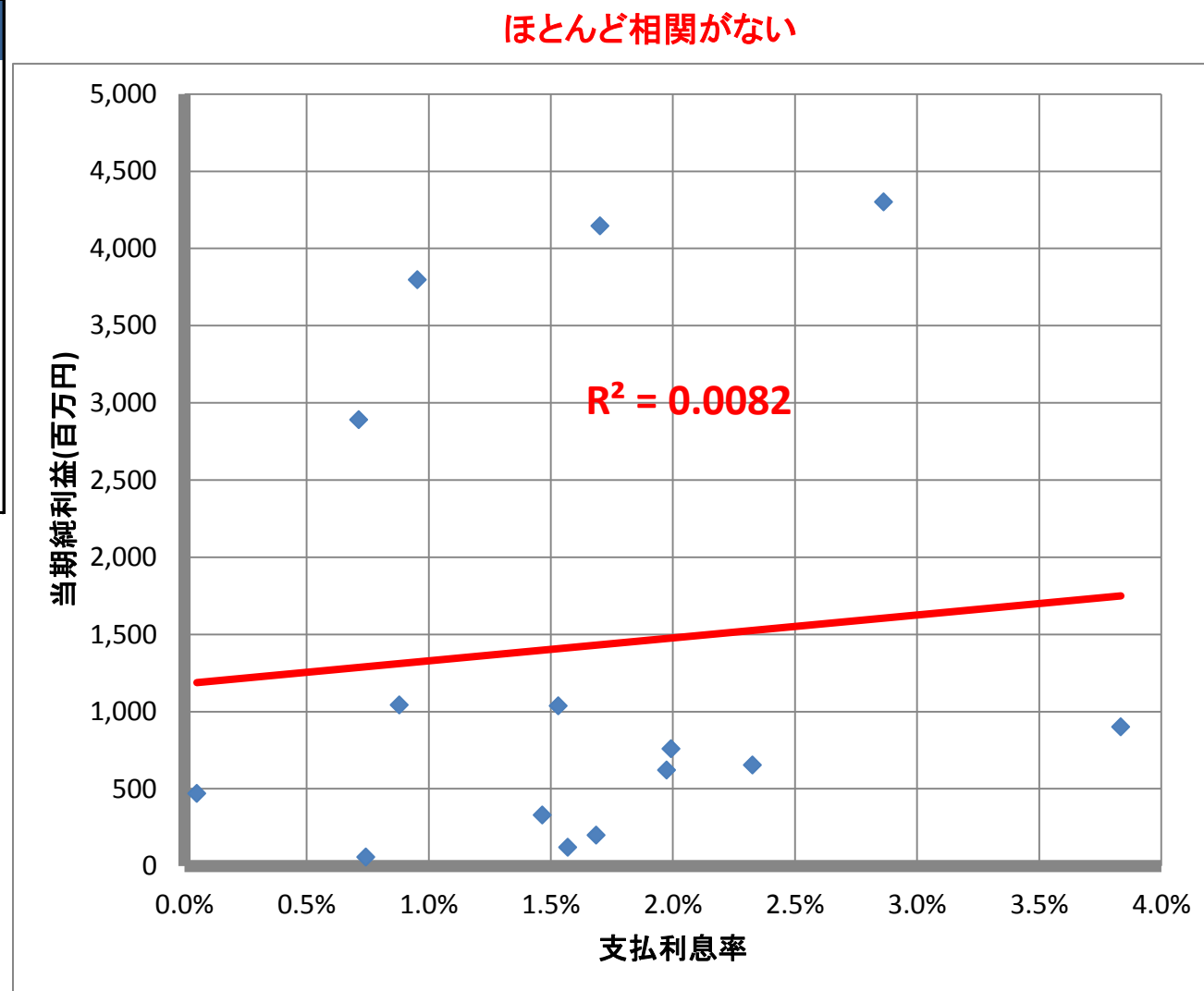


分譲系①当期純利益×④支払利息の相関

(単位:百万円)

商号	当期純利益	支払利息率
	4,301	2.9%
	4,145	1.7%
	3,796	1.0%
	2,891	0.7%
	1,041	0.9%
	1,037	1.5%
	900	3.8%
	758	2.0%
	654	2.3%
	620	2.0%
	469	0.1%
	329	1.5%
	199	1.7%
	120	1.6%
	56	0.7%

相関係数(R2)	相関関係
0.0~±0.2	ほとんど相関がない
±0.2~±0.4	やや相関がある
±0.4~±0.7	相関がある
±0.7~±0.9	強い相関がある
±0.9~±1.0	きわめて強い相関がある



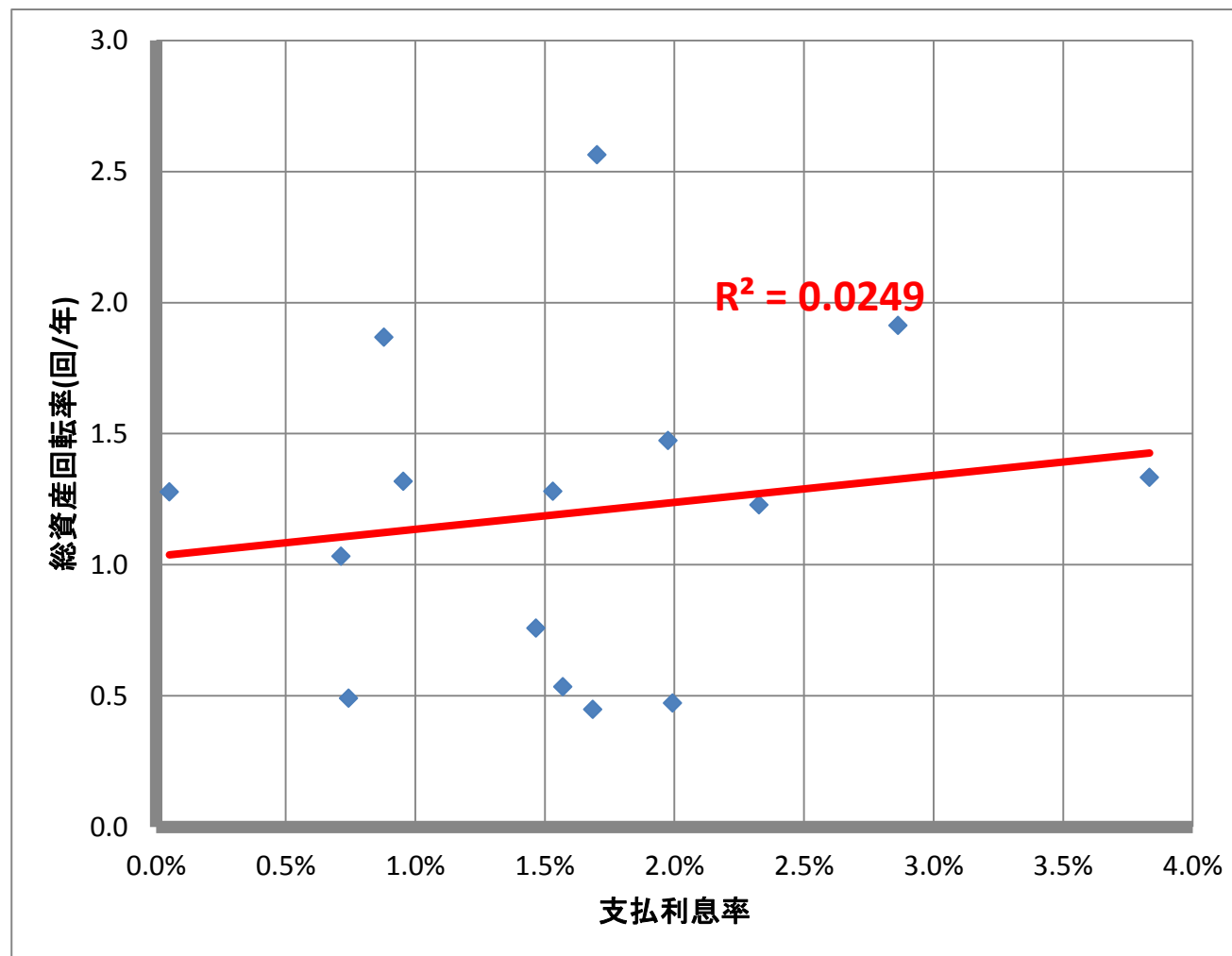
分譲系②総資産回転率×④支払利息の相関

(単位:回/年)

商号	総資産 回転率	支払 利息率
	2.6	1.7%
	1.9	2.9%
	1.9	0.9%
	1.5	2.0%
	1.3	3.8%
	1.3	1.0%
	1.3	1.5%
	1.3	0.1%
	1.2	2.3%
	1.0	0.7%
	0.8	1.5%
	0.5	1.6%
	0.5	0.7%
	0.5	2.0%
	0.4	1.7%

相関係数(R2)	相関関係
0.0～±0.2	ほとんど相関がない
±0.2～±0.4	やや相関がある
±0.4～±0.7	相関がある
±0.7～±0.9	強い相関がある
±0.9～±1.0	きわめて強い相関がある

ほとんど相関がない

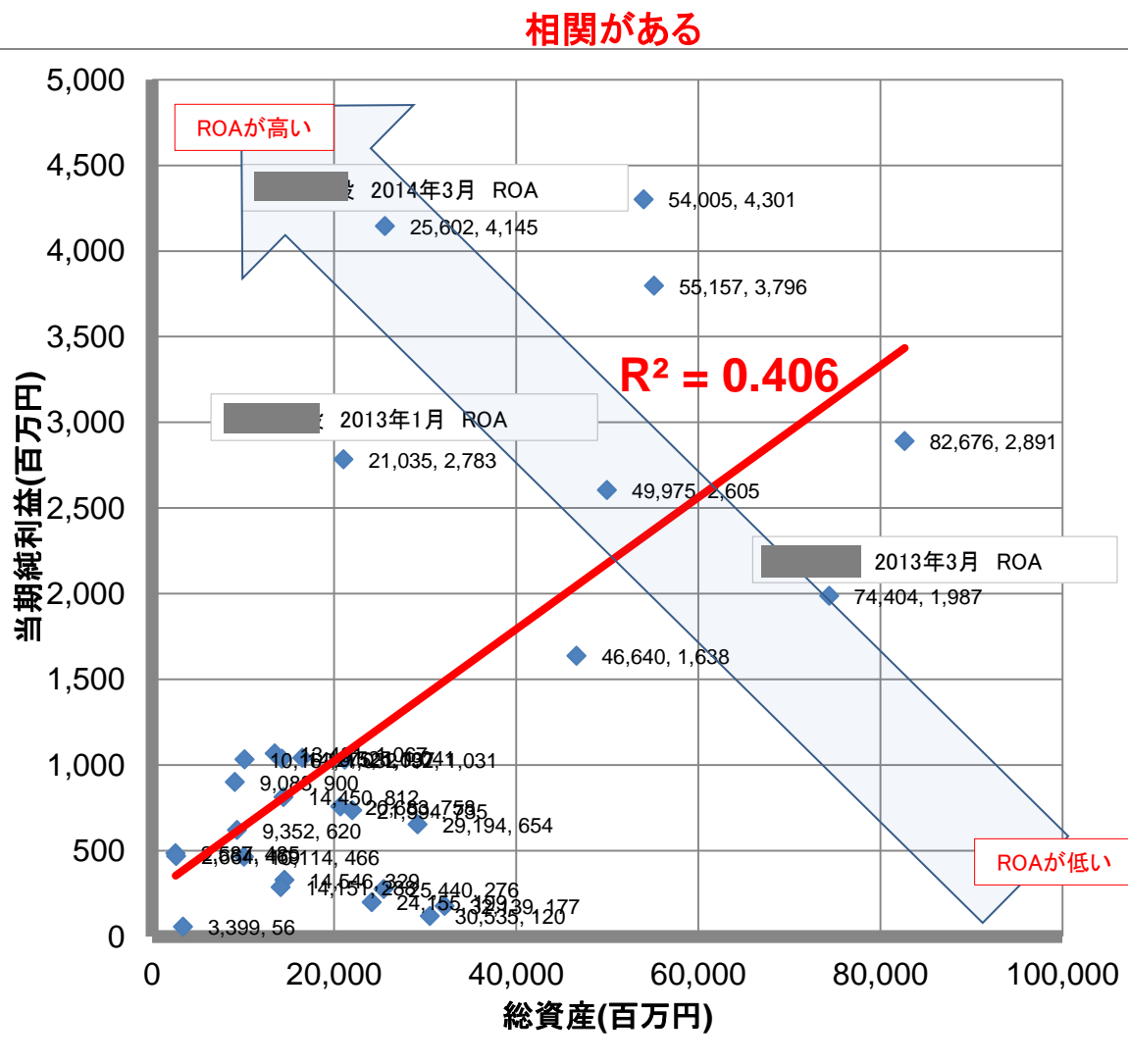


分譲系①当期純利益×総資産の相関

(単位: 百万円)

商号	決算年月	当期純利益	総資産	ROA
	2012年3月	485	2,587	18.7%
	2013年3月	469	2,664	17.6%
	2014年3月	4,145	25,602	16.2%
	2013年1月	2,783	21,035	13.2%
	2012年4月	1,032	10,162	10.2%
	2013年4月	900	9,088	9.9%
	2013年9月	4,301	54,005	8.0%
	2013年3月	1,067	13,481	7.9%
	2014年3月	1,037	14,275	7.3%
	2014年3月	3,796	55,157	6.9%
	2014年1月	620	9,352	6.6%
	2013年12月	1,041	16,525	6.3%
	2012年12月	812	14,450	5.6%
	2013年3月	2,605	49,975	5.2%
	2014年3月	1,031	21,192	4.9%
	2013年1月	466	10,114	4.6%
	2013年3月	758	20,683	3.7%
	2012年9月	1,638	46,640	3.5%
	2014年3月	2,891	82,676	3.5%
	2013年3月	735	21,994	3.3%
	2013年3月	1,987	74,404	2.7%
	2014年2月	329	14,546	2.3%
	2014年3月	654	29,194	2.2%
	2013年2月	288	14,151	2.0%
	2014年3月	56	3,399	1.7%
	2013年3月	276	25,440	1.1%
	2014年3月	199	24,155	0.8%
	2013年3月	177	32,139	0.6%
	2014年3月	120	30,535	0.4%
	2013年9月	-57	3,669	-1.5%

平均値	1,221	25,110	6%
中央値	785	20,859	5%
最大値	4,301	82,676	19%
最小値	-57	2,587	-2%



相関係数(R2)	相関関係
0.0~±0.2	ほとんど相関がない
±0.2~±0.4	やや相関がある
±0.4~±0.7	相関がある
±0.7~±0.9	強い相関がある
±0.9~±1.0	きわめて強い相関がある